

**23-feb-2015**

**Chiusura Borse Asia/Pacifico (ore 09:00):**

Giappone (Nikkei225):	+0,73%
Australia (Asx All Ordinaries):	+0,46%
Hong Kong (Hang Seng):	+0,02%
Cina (Shangai)	chiuso
Singapore (Straits Times)	-0,18%
Korea (Kospi)	+0,25%
India (Bse Sensex):	+0,30%

L'effetto generale per l'inizio della mattinata sui mercati Europei (tenendo conto dei pesi e delle correlazioni dei vari Indici Asiatici) è da considerarsi leggermente Positivo.

**Come orari con Eventi (da me selezionati) che ritengo importanti per oggi:**

Ore 10:00	Indice Ifo (fiducia aziende) Germania
Ore 14:30	Vendite abitazioni Usa

Fornisco questi Eventi ed i rispettivi orari (selezionati da me tra i molti che vi sono giornalmente ed in questo c'è differenza rispetto ai lunghi elenchi che trovate sui vari siti finanziari) poiché nelle loro vicinanze potrebbero esserci movimenti decisi di prezzi ed eventuali false rotture di livelli critici di prezzo (di cui tenere conto nel Trading Intraday).

**Vediamo ora i 4 future su Indici Azionari che seguo per valutare soprattutto il Ciclo Settimanale** - dati a 15 minuti a partire dal 5 febbraio e aggiornati alle ore 09:10 di oggi 23 febbraio- la retta verticale rappresenta l'inizio di tale ciclo:



Gli Indicatori Ciclici in figura (rappresentativi del Ciclo Settimanale) hanno girato al rialzo per tutti gli Indici in figura.

Dal punto di vista ciclico, il Ciclo Settimanale è partito in sui minimi del 17 febbraio mattina e dopo il minimo centrale del 20 febbraio pomeriggio vi è stato un ulteriore impulso rialzista la cui intensità non era prevedibile poiché legata all'accordo raggiunto in quelle ore tra Europa e Grecia (in realtà un posticipo di 4 mesi nell'affrontare i problemi).

In base alle forme cicliche tempi/prezzi si potrebbe avere 1-2 gg di prevalenza rialzista ulteriore, ma di minore intensità (difficile che si possa continuare con questa forza).

Solo prezzi (a sorpresa in questa fase) sotto alcuni livelli "critici" scritti più sotto, potrebbero indebolire anticipatamente questo ciclo.

Dal punto di vista dei Prezzi (tenendo conto dei fattori tempo, volumi e strutture cicliche), una ulteriore spinta ciclica può portare verso (valori che possono cambiare rispetto ai report di ieri in base alle aperture del lunedì):

- Eurostoxx: oltre 3540 c'è 3570- 3620 e 3650
- Dax: oltre 11165 c'è 11200- poi 11250
- Fib: oltre 22100 c'è 22400- poi 22650
- miniS&P500 : oltre 2110 c'è 2125 (che considero un eccesso ciclico rialzista)- poi 2140.

Non è che sono tutti valori raggiungibili in un movimento unico- chiaramente vi possono essere momentanee correzioni che poi portino verso i valori scritti sopra che ricordo non sono veri target-price, ma punti di passaggio che confermino ulteriori spinte cicliche.

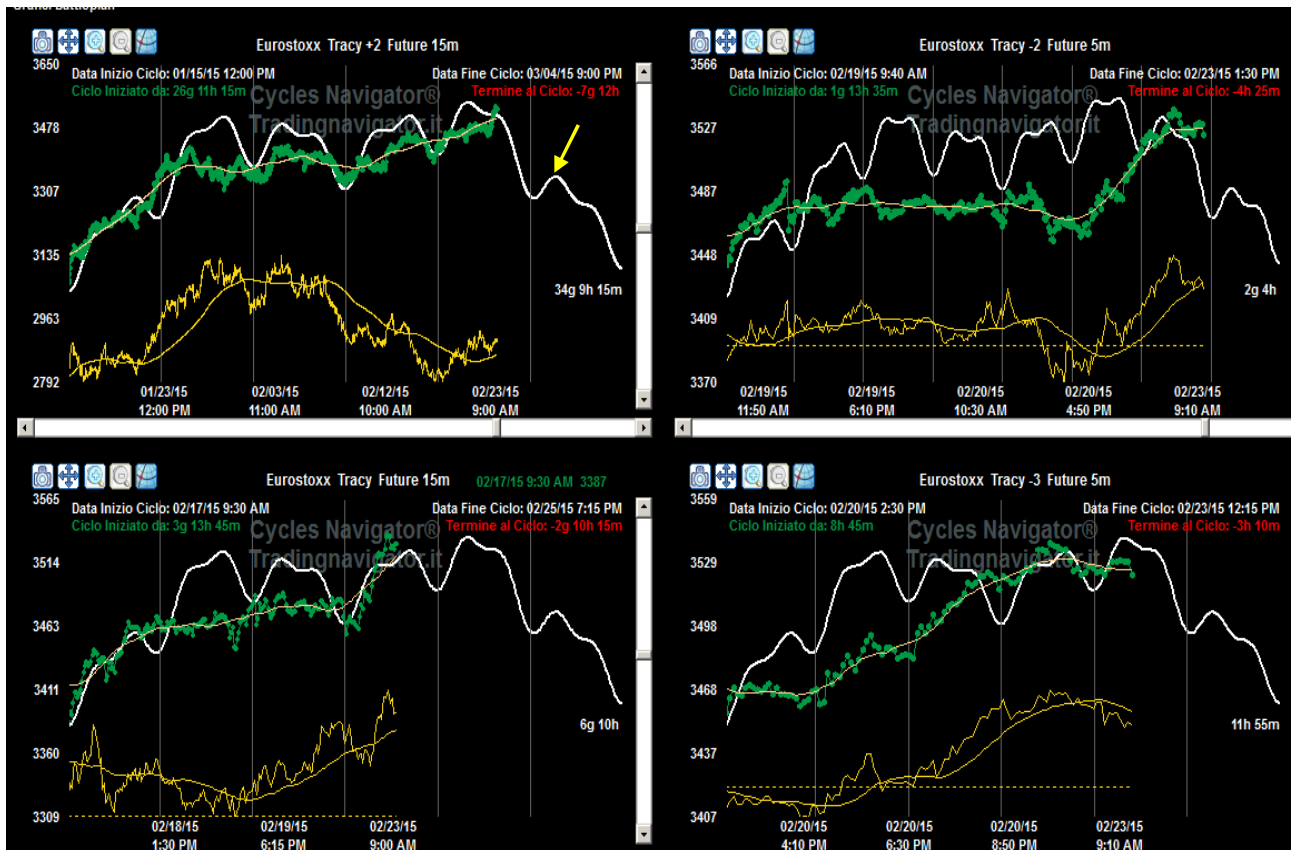
Dal lato opposto un po' di correzione può portare verso:

- Eurostoxx: 3480- 3440 - poi 3400

- Dax : 11000- 10920- poi 10870
- Fib: 21500- 21350- poi 21100
- miniS&P500: 2090- 2080- 2070- 2055.

Valori sino al primo livello sono una normale correzione- valori sotto quelli sottolineati ci direbbero (un po' a sorpresa) che il ciclo Settimanale è già in debolezza.

**Vediamo ora i Cicli a partire dal Mensile sino al Giornaliero dell'Eurostoxx Future** (dati aggiornati alle ore 9:10 di oggi 23 febbraio):



**Valutiamo i Cicli secondo il metodo multi Ciclico.** Questa valutazione parte dai Cicli più lunghi (trend principale) e poi osserva con la lente di ingrandimento cosa potrebbe accadere a livello intraday- le valutazioni delle forze in atto sui vari Cicli sono principalmente focalizzate sulla giornata odierna, ma soprattutto la lettura del Ciclo Giornaliero ci fornisce il dato più utile e puntuale.

-in alto a sx c'è il metà-Trimestrale (o Tracy+2 -dati a 15 minuti- alle volte questo si accorcia ad un ciclo Mensile)- è partito il 15 gennaio (16 per l'S&P500) e resta in forza. Come ho mostrato negli approfondimenti ciclici del fine settimana questo sembra più un ciclo metà-trimestrale che è ancora in forza. In base alle forme tempi/prezzi potrebbe rimanere in spinta sino intorno al 25-26 febbraio (vedi freccia gialla nel grafico) e poi un leggero indebolimento per andare alla sua conclusione che poi sarebbe la metà del ciclo Trimestrale.

-in basso a sx c'è il Ciclo Settimanale (o Tracy -dati a 15 minuti- è un ciclo più importante del precedente poiché mediamente più stabile) – è partito sui minimi del 17 febbraio mattina con una discreta spinta che è proseguita dopo la sua metà. Potremmo avere ancora 1-2 gg a prevalenza

rialzista. Solo discese rapide (a sorpresa) sotto i livelli “critici” scritti più sopra, muterebbe le forze cicliche in atto.

-in alto a dx c'è il Ciclo bi-Giornaliero (o Tracy-2 -dati a 5 minuti- che è un ciclo meno importante)- è partito il 19 febbraio mattina, ma in base alle conformazioni multi-cicliche è da considerarsi attualmente poco significativo.

-in basso a dx c'è il Ciclo Giornaliero (o Tracy-3 -dati a 5 minuti)- è partito venerdì intorno alle ore 14:30 (e con orari leggermente differenti sugli altri mercati) ed ha avuto una notevole spinta. Potrebbe leggermente indebolirsi in tarda mattinata e trovare un minimo conclusivo entro le ore 14.30-16, da cui ripartire con una nuova fase ciclica Giornaliera a prevalenza leggermente rialzista.

### **Trading con Futures**

A livello di Trading Intraday più sensato tenendo conto delle varie conformazioni cicliche ci sono possibilità sia al rialzo che al ribasso.

Questo non è un controsenso, poiché propongo sempre dei trade stretti (spesso più stretti in una delle due direzioni, ovvero quella più debole delle 2) e che in base alla statistica dei cicli passati sono compatibili con le letture cicliche soprastanti.

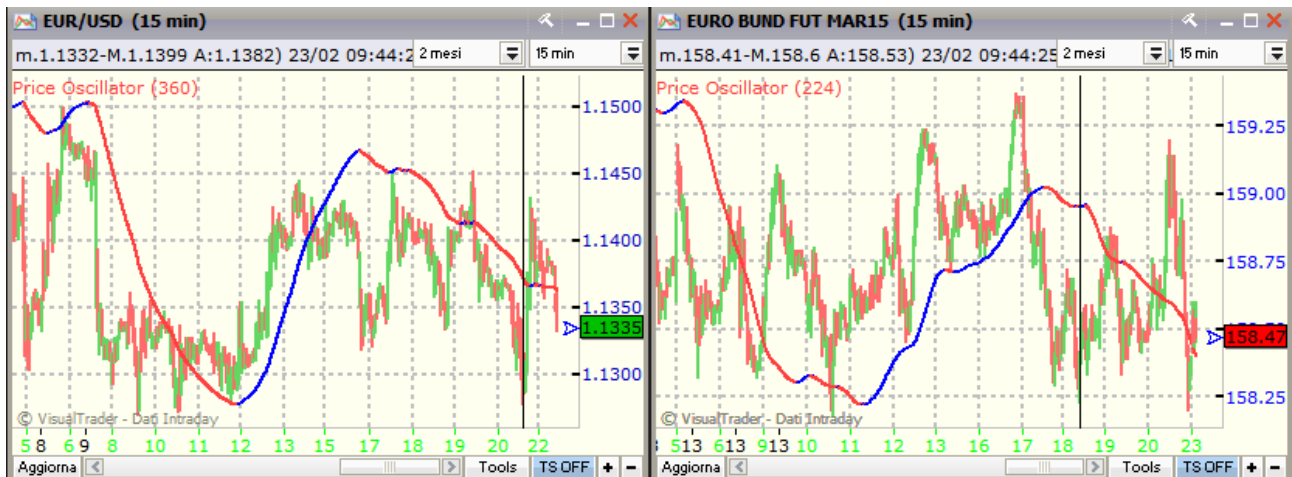
Vediamo le strategie intraday sensate in base alle conformazioni cicliche potenziali:

<b>Trade Rialzo</b>	<b>Acquisto sopra</b>	<b>Take-Profit (punti)</b>	<b>Stop-Loss sotto</b>
<b>Eurostoxx</b>	3540	12-15	3529
<b>Dax</b>	11165	25-30	11140
<b>Fib</b>	22110	110-150	22000
<b>miniS&amp;P500</b>	2110	3-4	2107

<b>Trade Ribasso</b>	<b>Vendita sotto</b>	<b>Take-Profit (punti)</b>	<b>Stop-Loss sopra</b>
<b>Eurostoxx- 1</b> (poco chiaro)	3500	12	3511
<b>Eurostoxx- 2</b>	3480	12-15	3491
<b>Dax- 1</b> (poco chiaro)	11060	20-25	11080
<b>Dax- 2</b>	11000	20-25	11020
<b>Fib</b>	21800	100-120	21900
<b>miniS&amp;P500</b>	2095	3-4	2098

*Avvertenza.: leggere attentamente le Regole di Trading a fondo pagina*

**Vediamo anche il grafico per Euro/Dollaro e Bund** - dati a 15 minuti a partire dal 5 febbraio e aggiornati alle ore 09:10 di oggi 23 febbraio- la retta verticale rappresenta l'inizio del ciclo Settimanale):



## Euro/Dollaro

Ciclo Settimanale – sembra iniziato sui minimi del 20 febbraio pomeriggio e non ha particolare forza. Potrebbe avere 2 gg di leggera ripresa (o lateralità) con prezzi che possono tornare verso 1,140 e poi 1,130. Dal lato opposto correzioni sotto 1,130 porterebbero in debolezza anticipata questo ciclo, ulteriormente confermato da prezzi sotto 1,127, da cui si può arrivare a 1,120

Ciclo Giornaliero – è partito venerdì intorno alle ore 14:10 – potrebbe indebolirsi in mattinata per trovare un minimo intorno alle ore 14-15- il successivo ciclo Giornaliero è atteso senza particolare forza.

Come livelli di Trading Intraday in base a quanto vedo ora abbiamo:

<u>Eur/Usd</u>	<u>Acquisto sopra</u>	<u>Take-Profit (punti)</u>	<u>Stop-Loss sotto</u>
<u>Trade Rialzo</u>	1,1400	0,0015-0,0018	1,1385
	<u>Vendita sotto</u>	<u>Take-Profit</u>	<u>Stop-Loss sopra</u>
<u>Trade Ribasso</u>	1,1300	0,0015-0,0020	1,1315

## Bund

Ciclo Settimanale – sembra partito sui minimi del 18 febbraio e non ha forza. In base alle forme cicliche potrebbe avere una fase laterale per i prossimi 2 gg. Discese sotto i minimi di 158,20/158,18 porterebbero in debolezza la struttura ciclica e si potrebbe arrivare poi sino a 157,8 e 157,5.

Poiché, come ben sappiamo, sul Bund l'eccezione è diventata la regola, salito oltre 159 e poi oltre 159,20 riporterebbero in forza questo ciclo.

Ciclo Giornaliero – sembra partito venerdì intorno alle ore 20:45, ma non è chiaro per le forme anomale tempi/prezzi. Pertanto è difficile dire la prevalenza per le prossime ore.

N.B.: attenzione che le ricorrenti eccezioni cicliche rendono meno affidabili i segnali intraday che scrivo qui sotto.

Come livelli di Trading Intraday in base a quanto vedo ora abbiamo:

<u>Bund</u>	<u>Acquisto sopra</u>	<u>Take-Profit (punti)</u>	<u>Stop-Loss sotto</u>
<u>Trade Rialzo</u>	159,00	0,12-0,14	158,89
	<u>Vendita sotto</u>	<u>Take-Profit</u>	<u>Stop-Loss sopra</u>
<u>Trade Ribasso</u>	158,18	0,13-0,17	158,30

## **OPZIONI ed Etf (tutti i mercati)**

Nulla da aggiungere a quanti scritto nei report del fine settimana.

**Per il Trading ricordo le 10 regole generali che adotto:**

- 1- I Prezzi di Ingresso sono la parte più importante della tabella – questi (e gli Stop-Loss) sono più corretti alla rottura dei prezzi scritti sopra e non sui prezzi scritti sopra – per rottura si intende 1 o 2 tick sopra (acquisto) o sotto (vendita)
- 2- I Prezzi di ingresso restano Validi per la giornata fino a quando non viene toccato lo Stop-Loss- dopo le ore 19 meglio non operare su Eurostoxx-Dax-Bund a meno che non si abbiano posizione aperte in precedenza e che comunque vanno chiuse a fine giornata
- 3- Se si verificano per es. prima i Segnali Rialzisti, quelli Ribassisti restano validi (per la giornata) a meno che si sia arrivati al Take-Profit del segnale rialzista- la stessa cosa vale se si verificano prima i segnali ribassisti
- 4- Come gestione della Posizione, quando scrivo Take-Profit 10-15 (es. Eurostoxx) significa che arrivati ad un utile di 10 punti o si esce o perlomeno si alza lo stop a pareggio (ovvero a livello di ingresso)- al raggiungimento di un utile di 15 punti o si esce (ma chi ha delle sue regole di profit dinamiche, e quindi basate sul movimento dei prezzi, può rimanere ancora nel trade) o comunque si mette uno stop profit a 10 punti
- 5- Le rotture di livelli di Prezzi di Ingresso sui vari mercati in tempi vicini si auto confermano
- 6- Talvolta su alcuni trade non c'è proporzione tra Take-Profit e Stop-Loss, ma se li metto significa che sono gli unici stop-loss statici che mi sento di dare in base a quanto vedo in quel momento su base ciclica- se si considerano troppo elevati gli Stop-Loss non si opera, oppure si usano Stop-Loss proporzionali ai Take-Profit (ma si rischia di più in termini di probabilità che lo stop-loss venga preso)
- 7- I migliori Stop-Loss e soprattutto Take Profit sono dinamici e non statici
- 8- Bisogna anche tenere conto di potenziali false rotture negli orari di uscita di dati sensibili (segnalati più sopra)
- 9- Per diminuire il rischio sarebbe meglio operare almeno su 2 dei precedenti mercati più 1 tra Euro/Dollaro e Bund.
- 10- Talvolta, malgrado la visione della giornata si più rialzista (o ribassista), metto più livelli di trading nella direzione opposta- ciò non è un controsenso, ma spesso sono livelli che se superati negherebbero la lettura ciclica prevalentemente rialzista (o ribassista) preventivata. Inoltre, soprattutto su forti movimenti direzionali, sono più chiari i livelli di prezzo nella direzione opposta.

Aggiungo che per valutare i risultati dei miei segnali non ha senso vederli solo per qualche giorno, ma come qualsiasi tecnica di trading va valutata con continuità su una serie di segnali dati e sui vari mercati. Chiaramente ci sono dei momenti di perdita (quando i cicli sono meno chiari), ma spesso le giornate si chiuderebbero in pareggio (o quasi) seguendo i segnali rialzisti e ribassisti sullo stesso mercato. Quando vi è poi una serie di segnali positivi si punta a recuperare e guadagnare.